

Sitzungsvorlage

Gremium:	Gemeinderat	Termin: 18. März 2024
Öffentlichkeitsstatus:	öffentlich	Bearbeitung: Bauamt

TOP 4: Festlegung der Verkaufspreise für Bauplätze

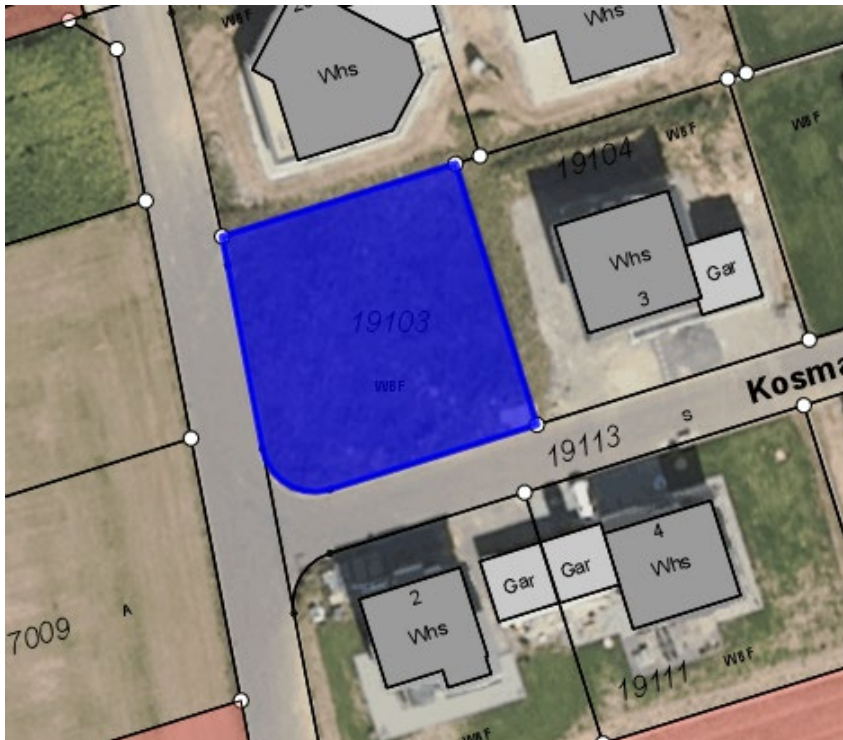
a) Höpfingen 3 Bauplätze

Beratung und Beschlussfassung

Erläuterungen:

Die Gemeinde Höpfingen ist Eigentümer von nachfolgenden drei voll erschlossenen Wohnbauflächen und möchte diese zeitnah zum Verkauf anbieten. Für die Grundstücke ist ein Verkaufspreis festzulegen.

- Flst.Nr. 19103, Kosmas-Hauck-Weg 1, Gemarkung Höpfingen, 636m² – Bodenrichtwert 105,00€ / m²



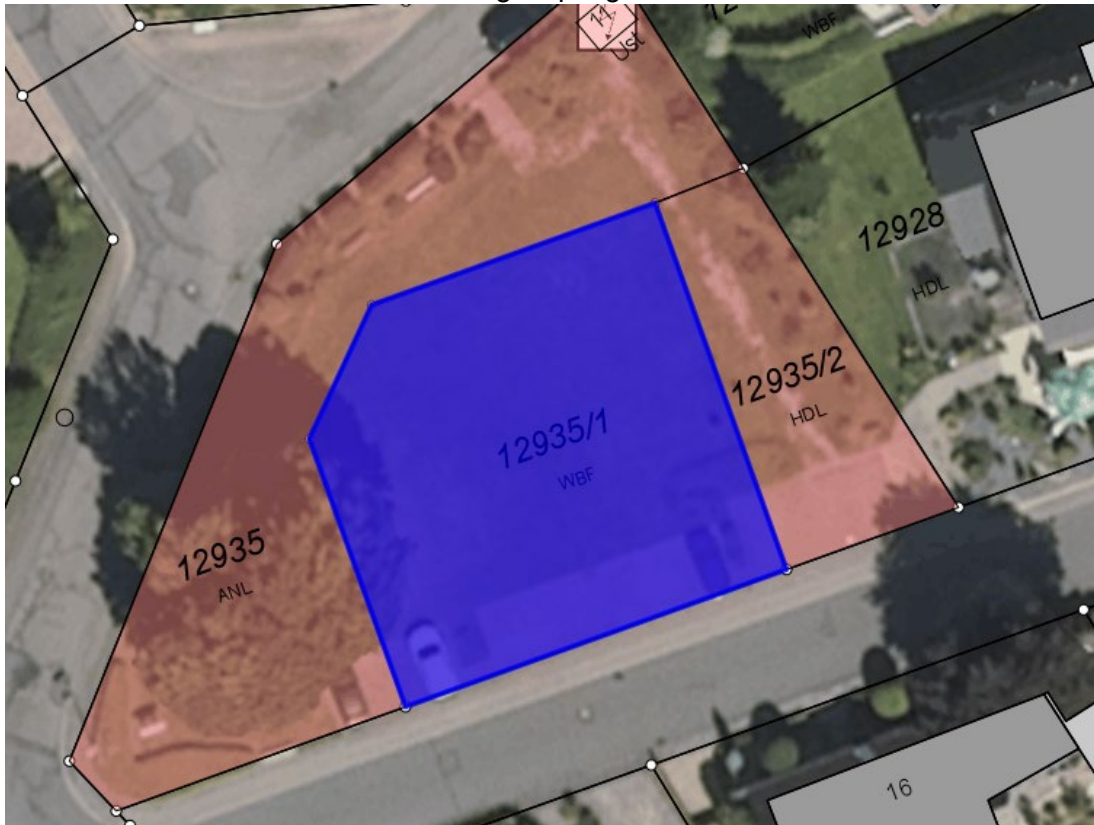
GEMEINDE HÖPFINGEN

& ORTSTEIL WALDSTETTEN

- Flst. Nr. 19097, Im Heidlein 14, Gemarkung Höpfingen, 824m² - Bodenrichtwert 105,00€ / m²



- Flst. Nr. 12935/1, Jahnstr., Gemarkung Höpfingen, 525m² - Bodenrichtwert 86€ / m²



GEMEINDE HÖPFINGEN & ORTSTEIL WALDSTETTEN

Finanzielle Auswirkungen:

Einnahmen durch Grundstücksveräußerungen

Beschlussempfehlung:

Der Gemeinderat legt für das Flst.Nr. 19103, Kosmas-Hauck-Weg 1, Gemarkung Höpfingen, 636m² einen Verkaufspreis von ... € / m² fest

Der Gemeinderat legt für das Flst. Nr. 19097, Im Heidlein 14, Gemarkung Höpfingen, 824m² einen Verkaufspreis von ... € / m² fest

Der Gemeinderat legt für das Flst. Nr. 12935/1, Jahnstr., Gemarkung Höpfingen, 525m² einen Verkaufspreis von ... € / m² fest

b) Waldstetten 4 Bauplätze

Beratung und Beschlussfassung

Erläuterungen:

Die Gemeinde Höpfingen erschließt im Bereich Kreuzweg / Schönstattstraße, Gemarkung Waldstetten auf den bisherigen Flurstücken Nr. 1040, 1058/1, 1059/1, 1068/1 und 1069/1 insgesamt vier neue Wohnbauplätze mit einer Größe von jeweils ca. 571m² bis ca. 630m². Um diese zeitnah zum Verkauf anbieten zu können ist für die Grundstücke ein Verkaufspreis festzulegen. Der Bodenrichtwert in diesem Bereich liegt wie im Unterdorf von Waldstetten bei 37€/m², im direkt benachbarten Gebiet Glöckle und Walldürner Berg (Sonnenberg) jedoch bei 69€/m².

Die in der Beitragssatzung festgelegten Beiträge sowie die Kosten für die bauliche Erschließung setzen sich wie folgt zusammen:

Abwasser- & Klärbeitrag 2,64 € x Nutzungsfaktor 1,25 = 3,30 € / m²

Wasserversorgungsbeitrag 3,22 € zzgl. MwSt. x Nutzungsfaktor 1,25 = 4,79 € / m²

bauliche Erschließung ca. 71,70 € / m²

Anlagewert Grund und Boden: 20,00 € / m²

Gesamterschließungsbeitrag inkl. Anlagewert: 99,79 / m²



GEMEINDE HÖPFINGEN

& ORTSTEIL WALDSTETTEN

Finanzielle Auswirkungen:

Einnahmen durch Grundstücksveräußerungen

Beschlussempfehlung:

Der Gemeinderat legt für die vier neuen Baugrundstücke im Bereich Kreuzweg / Schönstattstraße, Gemarkung Waldstetten einen Verkaufspreis von ... € / m² fest.

Anlagen:

-