

## **Sitzungsvorlage**

<b>Gremium:</b>	Gemeinderat	<b>Termin:</b> 18. Dezember 2023
<b>Öffentlichkeitsstatus:</b>	öffentlich	<b>Bearbeitung:</b> Bauamt

### **TOP 1: Auftragsvergaben Dorfgemeinschaftshaus mit Kindergarten Waldstetten Beratung und Beschlussfassung**

#### **a. Beauftragung Ing. Büro Jouaux LP 6-8 Außenanlage**

##### **Erläuterungen:**

Für die Außenanlage, Verkehrsanlage, Parkplätze, Stellplätze sowie Entwässerung hat das Ingenieurbüro Jouaux bereits einen Auftrag für die Leistungsphasen 1-5 erhalten (Bauabschnitt 2). Eine Planung liegt bereits vor, die Ausschreibung wird aktuell vorbereitet. Das vorliegende Angebot in Höhe von brutto 54.264,00€ enthält nun die weiteren Leistungsphasen für die Bauüberwachung. Das Angebot enthält auch alle notwendigen Leistungsphasen für vier Bauplätze (Bauabschnitt 3) im Bereich zwischen Dorfgemeinschaftshaus und Schönstattstraße.

##### **Finanzielle Auswirkungen:**

brutto 54.264,00€ - die Kosten sind anteilig in der geförderten Projektsumme für die Außenanlage (Bauabschnitt 2) geplant bzw. werden anteilig den Erschließungskosten für die Bauplätze zugerechnet (Bauabschnitt 3).

##### **Beschlussempfehlung:**

Der Gemeinderat beschließt die Beauftragung des Ingenieurbüro Jouaux für die Leistungsphasen 6 – 8 Außenanlage in Höhe von brutto 54.264,00€.

##### **Anlagen:**

2022033\_Lageplan\_DGH Gesamt\_02.pdf

**b. Beauftragung Netze BW Netzanschlussänderung**

**Erläuterungen:**

Im Zuge der Gebäudeplanung wurde der Leistungsbedarf ermittelt und auch mögliche zukünftige Eventualitäten wie Erweiterung der PV-Anlage, Elektroladesäulen usw. berücksichtigt. Hierdurch entsteht ein theoretischer Gesamtleistungsbedarf von 184kW für welchen eine Verstärkung des Hausanschlusses notwendig ist.

Von Netze BW GmbH liegt ein Angebot für die Änderung des Netzanschlusses in Höhe von netto 25.681,83 € vor. Der Tiefbau auf dem Areal "Kreuzweg" kann in Eigenleistung durch unseren Bauhof erfolgen. Hierdurch mindert sich der Angebotspreis um netto 7.140,00 € auf 18.541,83 €. Der brutto Angebotspreis liegt somit bei 22.064,78 €.

Im Zuge der Umsetzung wird Netze BW auch das östlich gelegene Kabel (Anschluss Leichenhalle, Kirche, Pfarrhaus usw.) auf einer Länge von ca. 20m neu verbinden.

**Finanzielle Auswirkungen:**

brutto 22.064,78 € - die Kosten sind den Gesamtbaukosten Dorfgemeinschaftshaus mit Kindergarten (Bauabschnitt 1) zuzuweisen.

**Beschlussempfehlung:**

Der Gemeinderat beschließt die Beauftragung der Netze BW für die Erweiterung des Netzanschluss Dorfgemeinschaftshaus in Höhe von brutto 22.064,78€.

**Anlagen:**

-

**c. Vergabe Kanal Obere Zufahrt**

**Erläuterungen:**

Der neue Entwässerungskanal des Dorfgemeinschaftshauses befindet sich gemäß Planung in der neuen Zufahrtsstraße nördlich des Dorfgemeinschaftshauses und schließt an den östlichen Bestandskanal an. Da die Fläche im kommenden Bauablauf als Kranplatz benötigt wird, müssen die Kanalarbeiten in Abhängigkeit an die Witterung möglichst kurzfristig umgesetzt werden.

Hierzu wurde in Zusammenarbeit mit dem Ingenieurbüro Jouaux eine beschränkte Ausschreibung vorbereitet und die Arbeiten bei regionalen Bauunternehmen angefragt.

Bei der o. g. Submission für die Kanalarbeiten im Bereich der oberen Zufahrt am Neubau des DGH in Waldstetten hat sich unter Berücksichtigung aller Nachlässe und Nebenangebote folgende Rangfolge abgezeichnet:

Die Bieter sind sowohl personell, als auch bezüglich der Ausrüstung mit Arbeitsgeräten in der Lage, die Leistungen entsprechend den Anforderungen zu erbringen.

<b>Rang</b>	<b>Bieter</b>	<b>Summe netto</b>	<b>Summe brutto</b>	<b>%</b>
1	Alfred Link Tief- Hochbau GmbH	36.344,91 €	43.250,44 €	<b>100,00 %</b>
2	Weiterer Bieter	37.768,00 €	44.943,92 €	<b>103,92 %</b>
3	Weiterer Bieter	45.956,11 €	54.687,77 €	<b>126,44 %</b>
4	Weiterer Bieter	48.813,70 €	58.088,30 €	<b>134,31 %</b>

**Finanzielle Auswirkungen:**

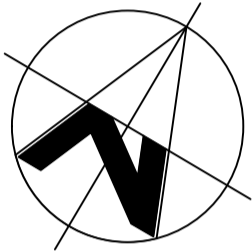
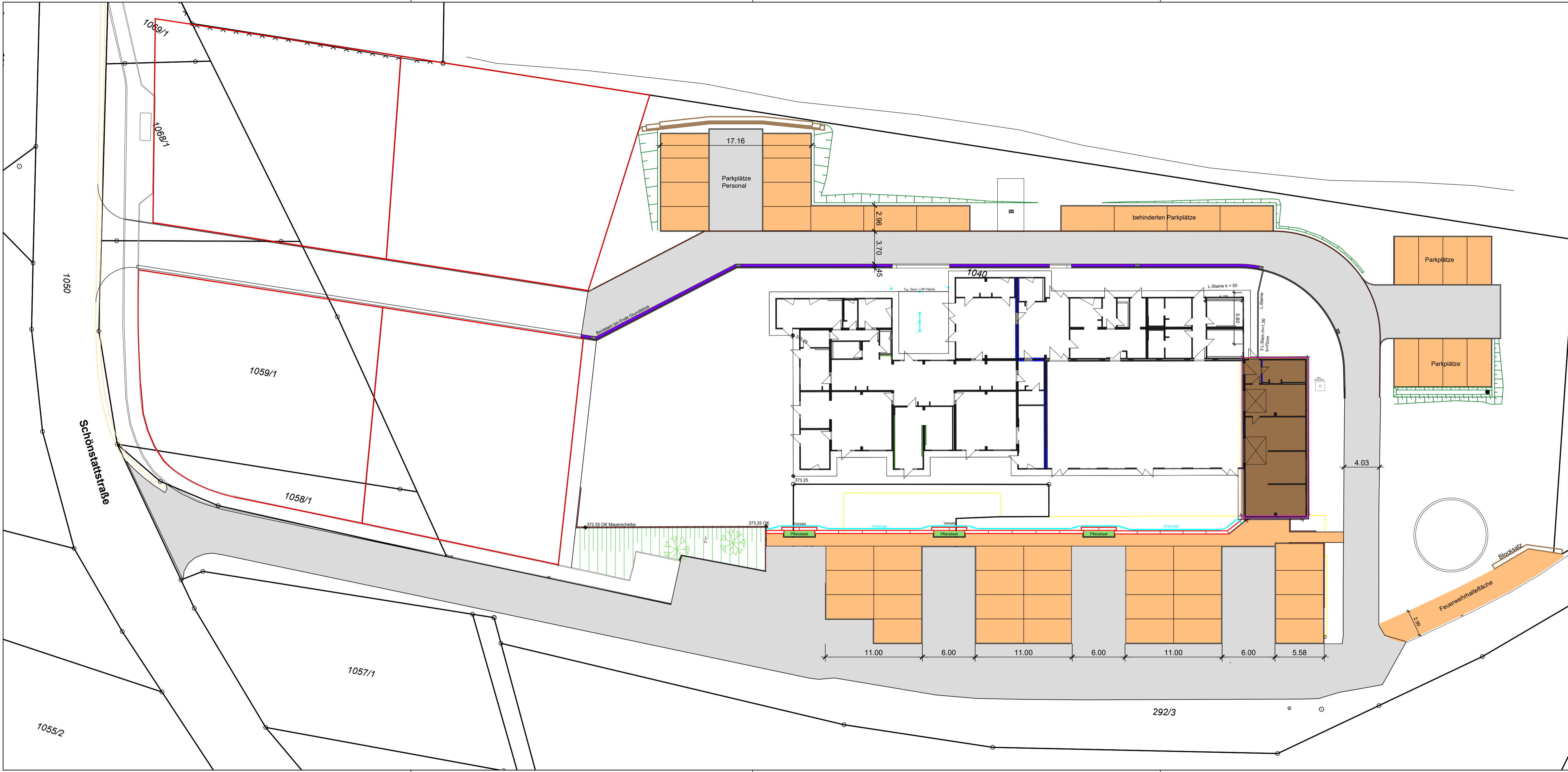
Die Kosten sind den geförderten Gesamtbaukosten Außenanlage (Bauabschnitt 2) zuzuweisen.

**Beschlussempfehlung:**

Der Gemeinderat beauftragt den preisgünstigsten Anbieter Alfred Link Tief- und Hochbau GmbH für die „Errichtung des Entwässerungskanals Obere Zufahrt“ am neuen Dorfgemeinschaftshaus Waldstetten.

**Anlagen:**

-



BAUHERR:  
Gemeinde Höpfingen

PROJEKTBEZEICHNUNG:  
**Neubau  
Dorfgemeinschaftshaus  
mit Kindergarten  
in Waldstetten**

PLANBEZEICHNUNG:  
**Entwurfsplan  
Straßenbau**



**INGENIEURTEAM Jouaux**  
PartGmbH Architekten + Beratende Ingenieure

Michael Jouaux  
Dipl. Ing. (FH)  
Freier Architekt  
Freier Stadtplaner  
Beratender Ingenieur  
Master of Building Physics  
(M.BP)

Christine Jouaux  
Dipl. Ing. (FH)  
Freie Architektin  
Beratende Ingenieurin

Waltersberg 2  
97947 Grünsfeld  
Tel.: +49 9346 9204-0  
Fax: +49 9346 9204-54  
E-Mail: info@jxnet.de

Kapellenstraße 4  
97922 Lauda-Königshofen  
Tel.: +49 9343 61079  
Fax: +49 9343 61078  
E-Mail: info@jxnet.de

[www.jxnet.de](http://www.jxnet.de)

Planen. Bauen. Leben.

DATUM:  
20.11.2023

DATEI-NAME:  
st\_Auf\_01.dwg

GEÄNDERT:

GEZEICHNET:  
mb

MASSTAB: 1:250

PROJEKT-NR.:

**2022033**

PLAN-NR.:

**ST\_004**